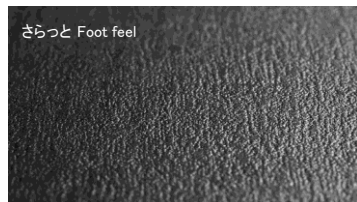


01 自然の味わいを大切にしたフットフィール仕上げ

「ラシッサ フロア」は、天然木の無垢材が持つ質感を特殊技法でありのままに表現。樹種に最適な、木肌感を3つ表現しました。それぞれの足ざわりのよさが魅力です。



さらっと Foot feel
PP/クリエペールF



ほんのり Foot feel
LL/クリエラスクF



しっかり Foot feel
※ラシッサ フロアには、しっかりFoot feelを表現する樹種がないため、設定はありません。

PP/クリエペールF

LL/クリエラスクF

WW/クリエホワイトF

MM/クリエモカF

DD/クリエダークF

02 人と環境にやさしい住まいづくり。

地球規模で木材の未来を考えた「植林木複合板」

植林木の活用

早生植林木と、合法的に伐採されたラワンを組み合わせた「植林木複合板」を基材として使用しています。

早生植林木とは、5～10年で伐採が可能となる早生樹です。ファルカタやユーカリが代表的な樹種で、スギの35年生の倍と同じ大きさになるのに6～10年程度という成長の早さです。育成方法は、農民が野菜や果物とともに樹を栽培する「アグロフォレストリー(混農林業)」という地域の伝統的手法によって出材するものと、適切に管理された産業植林地から出材するものがあります。企業が農民に苗を無料で配り、育った樹を買い取ることで雇用と利益を与えるという「社会林業」という側面を持った産地もあります。短時間で成長する早生植林木の活用は、地球レベルでの木材資源の持続可能な供給・調達のしむきのモデルとなると考えられています。

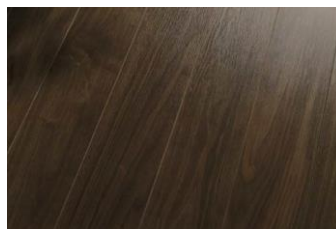


デザインだけではなく素材自体の中身から、考えました。



環境配慮型合板

03 木目柄の美しき進化



気持ちいい足ざわり。さあ、素足で暮らそう。

【ラインアップ】
木目タイプ【151】LF-2B
商品コード ※口には下記商品色記号を入れてください

1坪タイプ
ローLF2B01-MAFF
価格 ¥29,000/坪(3.3㎡) 梱包:1ケース6枚入り(3.3㎡)

機能一覧

- Foot feel
- 防汚加工
- 防カビ
- 防虫
- 防湿
- 防臭
- 防傷
- 防汚
- 防カビ
- 防虫
- 防湿
- 防臭
- 防傷
- 防汚

カラーバリエーション

□ WW/クリエホワイトF (ほんのりFoot feel)	□ LL/クリエラスクF (さらっとFoot feel)	□ MM/クリエモカF (ほんのりFoot feel)
□ PP/クリエペールF (さらっとFoot feel)	□ DD/クリエダークF (ほんのりFoot feel)	

仕様

寸法	厚み12×幅303×長さ1,818(mm)
基材	環境配慮型合板
表面材	フットフィール仕上げハイパーフィルム+硬質バッカー
耐干割れ処理	○
ホルムアルデヒド対策	F☆☆☆☆
抗菌処理	○
工法	捨て張り

※ラシッサ フロアース(別冊カタログ(VJ7800))とは、サネ形状が異なります。 ※標準はありません。



SPD_int_15_006_160401

- 記載の商品写真は印刷のため実際の色とは多少の差があります。なお、仕様・価格は変更する場合がありますのでご了承ください。
- 表示価格には、消費税、工事費は含まれておりません。別途ご負担をお願いします。
- 掲載内容及び写真・図版の無断転載はかたくお断りします。(許可なく転載・流用した場合、損害賠償が発生します。)